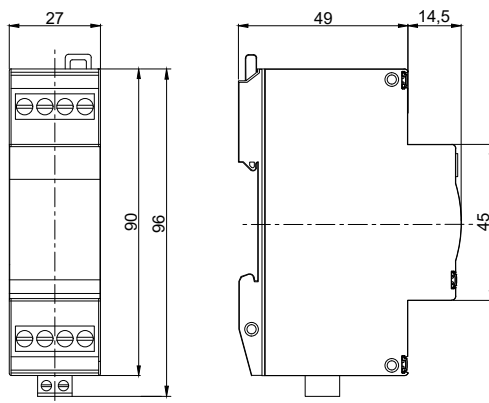
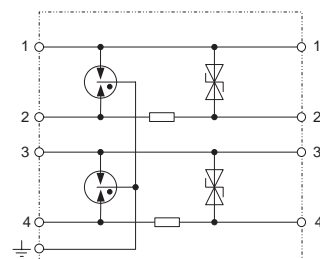


УЗИП ДЛЯ ИНФОРМАЦИОННЫХ СИСТЕМ

РИФ-И 24/2/10 (4)



Габаритные размеры



Принципиальная схема

УЗИП комбинированного типа для защиты оборудования слаботочных цепей.

Предназначено для защиты оборудования распределенных сетей аппаратуры промышленной автоматизации (АСУ ТП, АСКУЭ и др.), цифровых интерфейсов передачи данных ТТУ, RS-485, RS-422, сигнальных линий систем управления и измерения, для защиты источников питания 24 В программируемых логистических контроллеров (ПЛК).

Устанавливается на границах 1 – 2 зон молниезащиты.

УЗИП размещено в корпусе шириной 27 мм для крепления на DIN-рейку.

Количество защищаемых проводников – 4, подключение с помощью винтовых клемм.

Сертификаты: не подлежит сертификации.

Наименование параметра		РИФ-И 24/2/10 (4)
Номинальное напряжение	U_N	24 В
Максимальное длительное рабочее напряжение пост. тока	U_c	26,8 В
Максимальное длительное рабочее напряжение перем. тока	U_c	18,9 В
Номинальный ток	I_L	0,1 А
Импульсный ток (10/350 мкс)	I_{imp}	2 кА
Номинальный разрядный ток (8/20 мкс)	I_n	10 кА
Уровень напряжения защиты линия-линия при I_n	U_p	≤65 В
Уровень напряжения защиты линия-РЕ при I_n	U_p	≤700 В
Последовательное сопротивление на линию	R	2,2 Ом
Частота среза линия-линия	f_G	10 МГц
Емкость линия-линия	C	≤1 нФ
Диапазон рабочих температур	T_u	От -40°C до +80°C
Категория исполнения (ГОСТ 14254)		IP 20
Способ монтажа		DIN-рейка 35 мм
Сечение подключаемых проводников		0,08 мм ² – 2,5 мм ²
Артикул		201 001