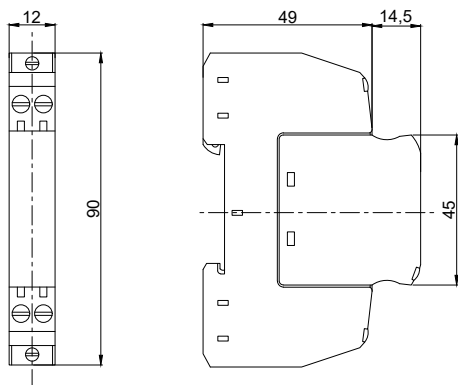
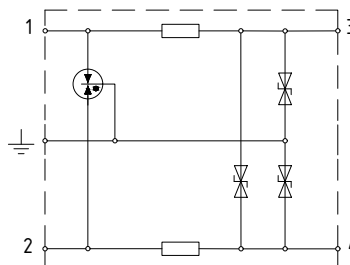


УЗИП ДЛЯ ИНФОРМАЦИОННЫХ СИСТЕМ

РИФ-И 5/5/20 (2)-CD,
РИФ-И 12/5/20 (2)-CD,
РИФ-И 24/5/20 (2)-CD

Габаритные размеры



Принципиальная схема

УЗИП комбинированного типа для защиты слаботочных цепей.

Предназначено для защиты интерфейса контрольно-измерительных цепей, цифровых интерфейсов передачи данных (TTY, RS-485, RS-422, «токовая петля» и др.).

Устанавливается на границах 1- 2 зон молниезащиты.

УЗИП выполнено в виде сменного модуля и базы для подключения к сети и креплению на DIN-рейку 35 мм.

Количество защищаемых проводников – 2, подключение с помощью винтовых клемм.

Преимущества:

- состоит из двух частей: базового и защитного модуля. При замене модуля сигнал не прерывается;
- высокая пропускная способность;
- низкий уровень напряжения защиты, подходящий для защиты оконечного оборудования.

Сертификаты: не подлежит сертификации.

Наименование параметра		РИФ-И 5/5/20 (2) - CD	РИФ-И 12/5/20 (2) - CD	РИФ-И 24/5/20 (2) - CD
Номинальное напряжение	U_N	5 В	12 В	24 В
Максимальное длительное рабочее напряжение пост. тока	U_c	6 В	15 В	33 В
Максимальное длительное рабочее напряжение перем. тока	U_c	4,2 В	10,5 В	23 В
Номинальный ток	I_L	1 А	0,75 А	0,75 А
Импульсный ток (10/350 мкс)	I_{imp}	5 кА	5 кА	5 кА
Номинальный разрядный ток (8/20 мкс) линия/линия, линия/РЕ	I_n	10 кА	10 кА	10 кА
Суммарный разрядный ток (8/20 мкс)	I_n	20 кА	20 кА	20 кА
Уровень напряжения защиты линия-линия при I_n	U_p	≤29 В	≤50 В	≤102 В
Уровень напряжения защиты линия-РЕ при I_n	U_p	≤27 В	≤37 В	≤66 В
Последовательное сопротивление на линию	R	1 Ом	1,8 Ом	1,8 Ом
Частота среза линия-линия	f_G	1 МГц	2,7 МГц	6,8 МГц
Емкость линия-линия	C	≤2,71 нФ	≤1 нФ	≤0,5 нФ
Емкость линия-РЕ	C	≤5,41 нФ	≤2 нФ	≤1 нФ
Время срабатывания линия-линия	t_A	≤1 нс	≤1 нс	≤1 нс
Время срабатывания линия-РЕ	t_A	≤1 нс	≤1 нс	≤1 нс
Диапазон рабочих температур	T_u	От -40°C до +80°C		
Способ монтажа		DIN-рейка 35 мм		
Сечение подключаемых проводников		0,08 мм ² – 2,5 мм ²		
Артикул		201 013	201 014	201 015